

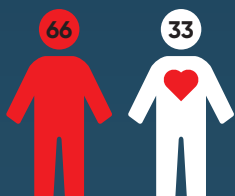
REFLEXY

NOVÉ POVINNOSTI PRO CHODCE

Během posledních deseti let umíralo 6 z 10 chodců za tmy.



V roce 2016 za tmy zemřelo 66 chodců. Pokud by byli řádně označeni reflexním doplňkem, polovina z nich mohla žít.



Za tmy vidí řidič chodce s reflexními doplňky na desetinásobně delší vzdálenost než bez nich.



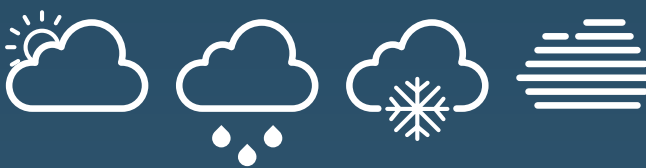
Za nejlepší kombinaci lze považovat světlé oblečení doplněné reflexními pásky.

POZOR! OZNAČENÍ JEN ZA TMY NEPOSTAČÍ

Pohybuje-li se chodec mimo obec **za snížené viditelnosti** po krajnici nebo po okraji vozovky v místě, které není osvětleno veřejným osvětlením, je povinen mít na sobě prvky z retroreflexního materiálu umístěné tak, aby byly viditelné pro ostatní účastníky provozu na pozemních komunikacích.

CO JE TO SNÍŽENÁ VIDITELNOST

Nejen tma, ale i soumrak či svítání, ve dne za hustého deště nebo mlhy...



KAM NEJLÉPE UMÍSTIT REFLEXNÍ MATERIÁLY

- zápěstí, případně nad kotník na straně ke středu vozovky
- viditelný ze všech stran
- velikost minimálně běžného reflexního pásku
- nejlepší barvy:

