

# CHODCI

## NA CHODNÍKU



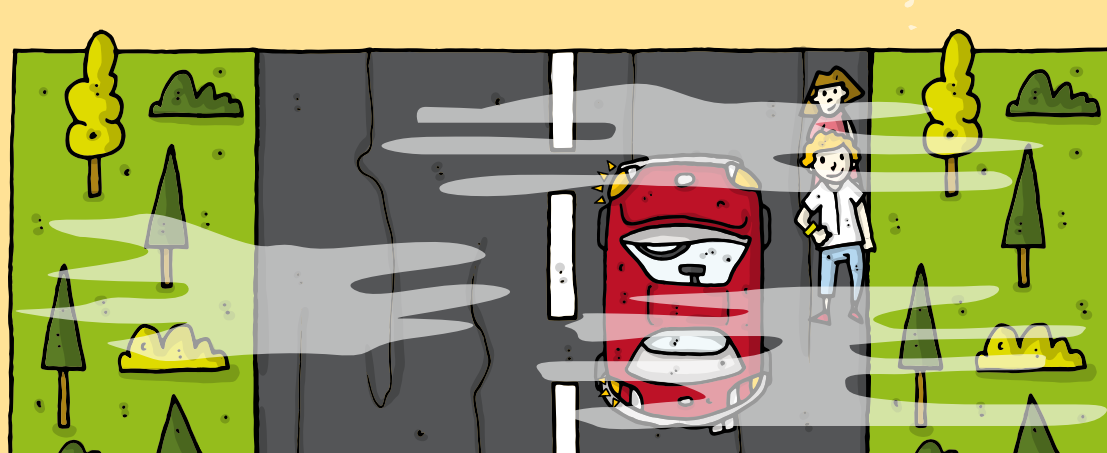
Pokud je k dispozici chodník nebo stezka pro chodce, musí jít chodec po něm.

## NA KOMUNIKACI



Chodci se pohybují vždy po levé krajině, maximálně dva vedle sebe.

## NA KOMUNIKACI – SNÍŽENÁ VIDITELNOST NEBO NEPŘEHLEDNÝ ÚSEK

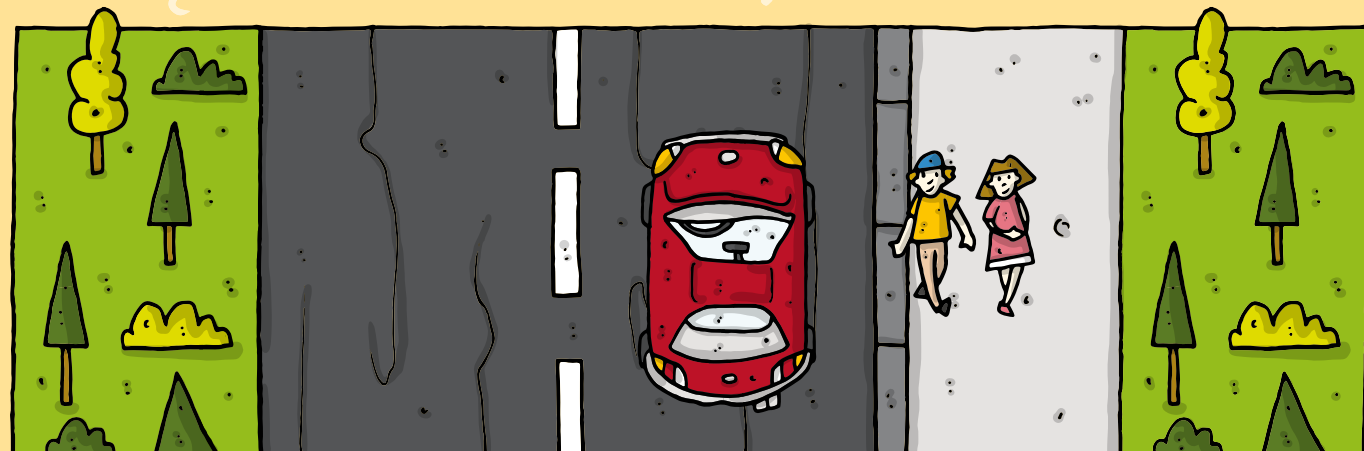


Chodci se pohybují pouze za sebou.

# ORGANIZOVANÝ ÚTVAR

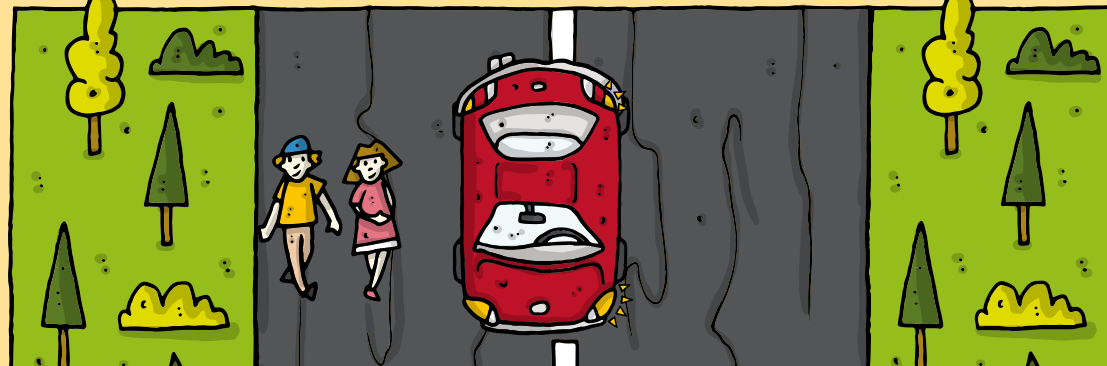
Za organizovaný útvar odpovídá způsobilá osoba starší 15 let.

## NA CHODNÍKU



Organizovaný útvar se smí pohybovat po chodníku vpravo.

## NA KOMUNIKACI



Organizovaný útvar se pohybuje po pravé straně komunikace.

## ZA SNÍŽENÉ VIDITELNOSTI



Vpředu musí být útvar označen na obou stranách bílým světlem.



Vzadu musí být útvar označen na obou stranách červeným světlem.

# ORGANIZOVANÁ SKUPINA DĚTÍ

Děti nepodléhající povinné školní docházce se řídí pravidly chodců.

## MATEŘSKÁ ŠKOLA NA CHODNÍKU



Děti z MŠ se musí pohybovat po chodníku a stezkách pro chodce, maximálně však dva vedle sebe.

## MATEŘSKÁ ŠKOLA NA KOMUNIKACI



Na komunikaci jsou bráni jako chodci, proto se pohybují vlevo.

# ZASTAVOVANÍ DOPRAVY UČITELEM

## DOBŘÁ VIDITELNOST

## SNÍŽENÁ VIDITELNOST



Pomocí zdvižení ruky.



Pomocí terčičku.



Pomocí červeného světla pohybujícím se v horním půlkruhu.