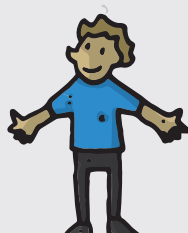


REFLEXNÍ MATERIÁLY

NEVIDITELNÍ CHODCI



18 m

modré
oblečení



24 m

červené
oblečení



37 m

žluté
oblečení



55 m

bílé
oblečení



200 m

reflexní
oblečení

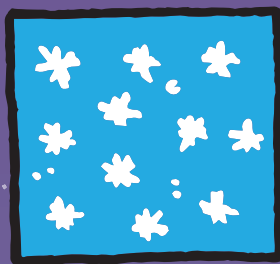
Za tmy vidí řidič chodce s reflexními doplňky na desetinásobně delší vzdálenost než bez nich.

Za nejlepší kombinaci lze považovat světlé oblečení doplněné reflexními pásky.

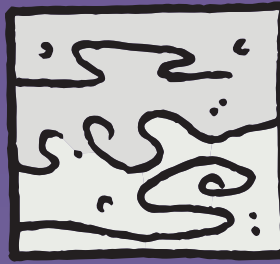
CO JE TO SNÍŽENÁ VIDITELNOST



hustý déšť



sníh



mlha



od soumraku
do úsvitu

KAM NEJLÉPE UMÍSTIT REFLEXNÍ MATERIÁLY



Reflexní pásky nejlépe umístíte nad kotník nebo na zápěstí na straně ke středu vozovky.

Reflexní doplněk by měl být viditelný ze všech stran.

Minimální velikost odpovídá běžné reflexní pásce.