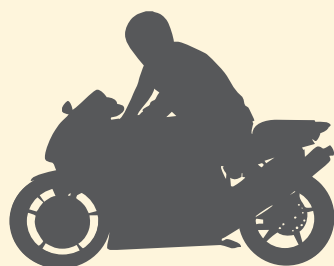
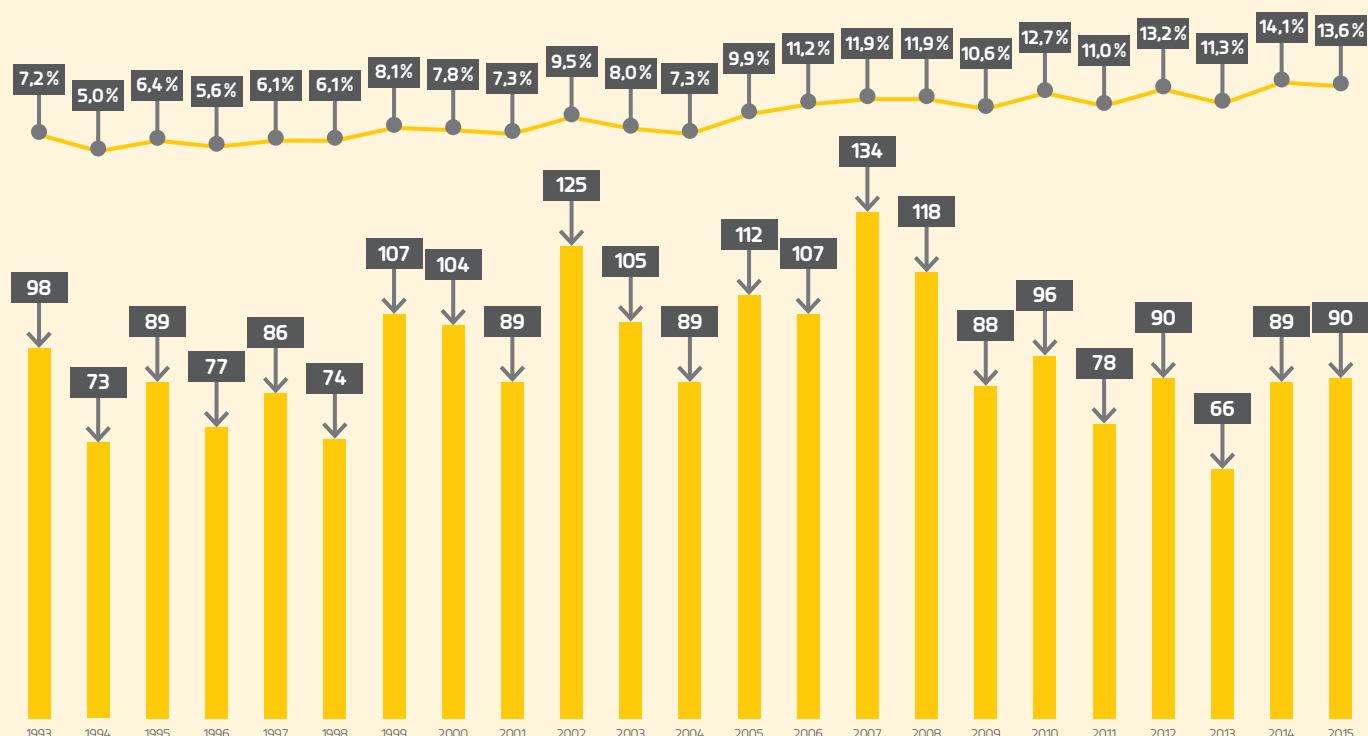


# NEHODY MOTORKÁŘŮ

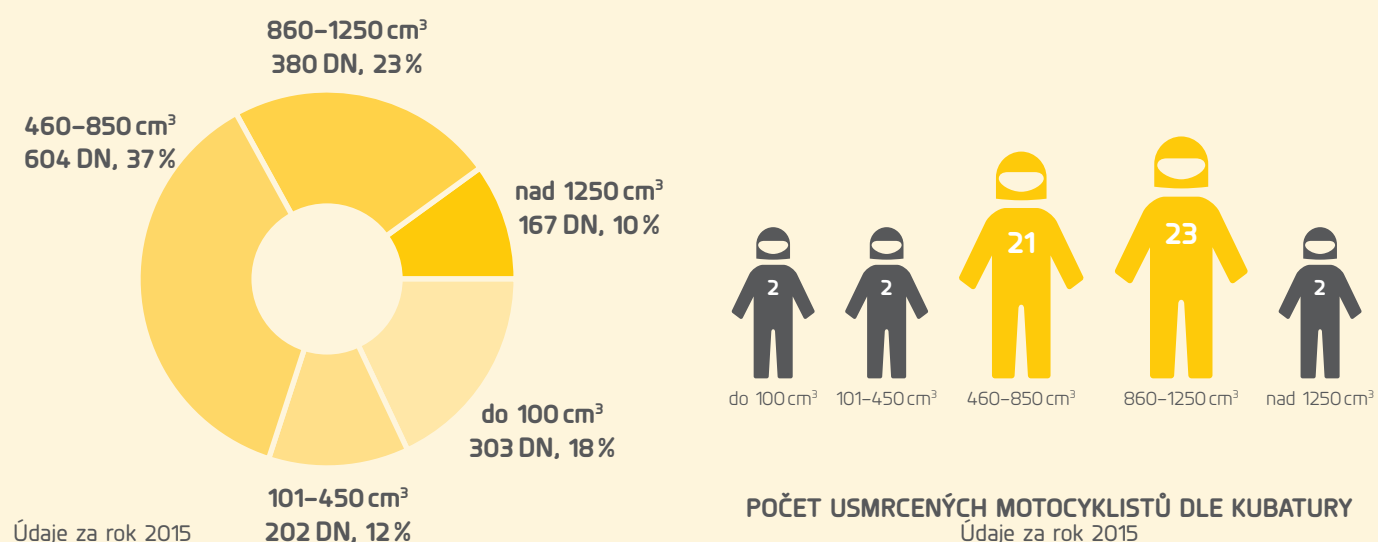


## LOŇSKÝ ROK BYL PRO MOTOCYKLISTY NEJTRAGIČTĚJŠÍ ZA POSLEDNÍCH PĚT LET

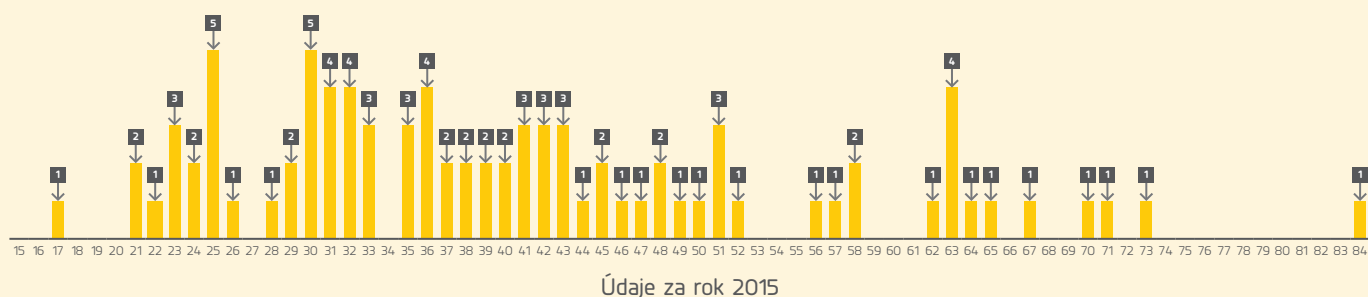


Vývoj počtu usmrcených motocyklistů v ČR a jejich podíl v procentech ke všem obětem dopravních nehod v ČR

## PODÍL DOPRAVNÍCH NEHOD ZAVINĚNÝCH MOTORKÁŘI PODLE OBJEMOVÉ TŘÍDY V R. 2015 A POČTY ZAVINĚNĚ USMRCENÝCH (ZE STRANY ŘIDIČŮ MOTO) DLE KUBATURY

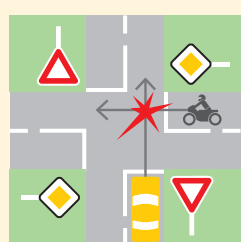


## USMRCENÍ MOTOCYKLISTÉ DLE VĚKU

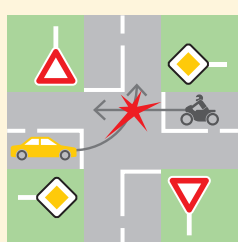


Údaje za rok 2015

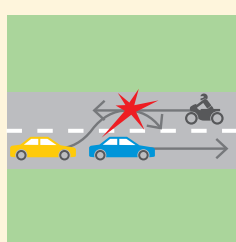
## NEJČASTĚJŠÍ PŘÍČINY SMRTELNÝCH NEHOD MOTOCYKLISTŮ, KDY VINÍKEM JE ŘIDIČ AUTOMOBILU:



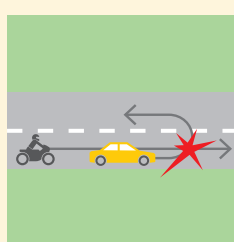
Nedání přednosti na křižovatce, kdy motocykl přijíždí po hlavní



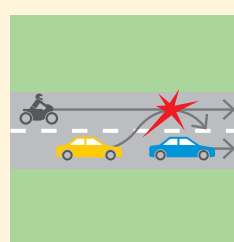
Nedání přednosti na křižovatce, kdy auto odbočující vlevo nedá přednost protijedoucímu motorkáři



Řidič auta přehlédl při objíždění či předjíždění protijedoucí motorku



Řidič auta přehlédl při otáčení motorku jedoucí za ním



Řidič auta přehlédl při zahájení předjíždění či objíždění již předjíždějícího motocyklistu