

CHOVÁNÍ U DOPRAVNÍ NEHODY

U dopravní nehody se může rázem vyskytnout každý z nás. A ne vždy se musí jednat o nehodu s účastí motorového vozidla. Jak při takové dopravní nehodě tedy správně postupovat?

- 1 Zastav se, promysli, co uděláš a myslí na své bezpečí.
- 2 Buď vidět a označ místo nehody.
- 3 Mysli na bezpečí ostatních, odved je mimo vozidlo a silnici.
- 4 Obhlédni situaci, ať víš, co řešíš.
- 5 Volej v případě potřeby tísňovou linku.
- 6 Nech se vést instrukcemi a nepokládej telefon jako první.
- 7 Poskytni v případě potřeby první předlékařskou pomoc.
- 8 Neztrácej hlavu. Vždy jednej s rozvahou.



Použít reflexní vestu



Označit dopravní nehodu



Opustit vozidlo do bezpečí



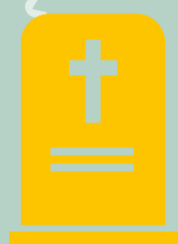
Kontaktovat tísňovou linku

JAKÁ JE PRAVDĚPODOBNOST DOPRAVNÍ NEHODY?



11

dopravních nehod každou hodinu



19

1 usmrcený každých 19 hodin



22

1 zraněný každých 22 minut

Údaje za rok 2023

POSTUP PŘI DOPRAVNÍ NEHODĚ

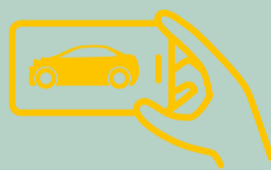
NEHODA NEHLÁŠENÁ POLICII

1. Nehoda bez zranění
2. Škody do 100 000 Kč
3. Bez škody třetí osobě



KDY VOLAT POLICII

Obrat se na Policii ČR pokud se neshodnete na viníkovi nebo pokud viník ujede. Zajistěte svědky a důkazy.



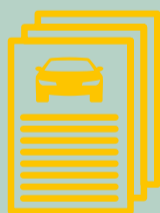
FOTODOKUMENTACE

Zajistěte fotodokumentaci dopravní situace, než začnete s vozidly manipulovat.



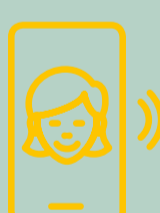
DOKUMENTACE DOKLADŮ

Zajistěte co nejvíce údajů o vozidlech i jejich majitelích a pojistitelích.



ZÁZNAM O NEHODĚ

Vyplňte vždy záznam o dopravní nehodě a jednejte s účastníky o míře zavinění.



VOLEJTE POJIŠTOVNU

Pro nahlášení nehody Vaší vinou, nebo pojišťovnu viníka pro přihlášení se k pojistné události.



ASISTENČNÍ SLUŽBA

Kontaktujte asistenční službu Vaší pojišťovny pokud je vozidlo nepojízdné. Pozor na „lovce nehod“.

NEHODA HLÁŠENÁ POLICII

1. Se zraněním
2. Škodou nad 100 000 Kč
3. Poškození věci třetí osobě

V případě zranění záchranná služba přijede nejdříve, když voláte:

155

ZAVOLEJTE POMOC A NAHLASTE

- ✓ Kde se to stalo.
- ✓ Kdo volá.
- ✓ Co se stalo, kolik zraněných a jak.

Důležitá telefonní čísla:

112 158 150

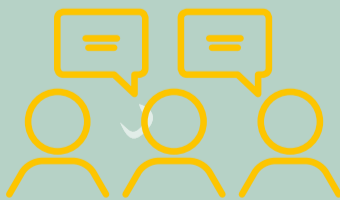
ZAVOLEJTE POMOC A NAHLASTE

- ✓ Kde se to stalo.
- ✓ Kdo volá.
- ✓ Co se stalo, kolik zraněných a jak.



POSKYTNĚTE PRVNÍ POMOC

Pomozte zraněným podle Vašich schopností, ideálně s pomocí odborníků na telefonu: linka 155!



ROZDĚLTE SI ÚLOHY

Rozdělte si úlohy: odklon dopravy, pomoc zraněným... Vyčkejte příjezdu IZS. Pokud můžete, nehýbejte vozidly.



ZAJISTĚTE DŮKAZY

Zajistěte co nejvíce údajů o vozidlech i jejich majitelích a pojistitelích. Vyplňte vždy záznam o dopravní nehodě.

Policejní protokol podepište, pouze pokud s ním souhlasíte. Protokol si může účastník nehody vyžádat až ve správním řízení. Policie může vydat potvrzení o účasti na dopravní nehodě.